

ESPECIFICACIONES TÉCNICAS DE NUESTROS EXTINTORES

Modelo	Agente Extintor	Eficacias	Certificaciones	Diámetro (mm.)	Altura (mm.)	Peso (kg.)	Volumen (dm3)
SERIE 2000							
E-3Kg.	Polvo ABC	13A-89B	CE	110	460	5,2	3,3
E-6Kg.	Polvo ABC	34A-233B	CE	150	540	9,2	6,8
E-9Kg.	Polvo ABC	43A-233B	CE	190	610	13,6	13,1
E-6 Kg. B.I.	Polvo ABC	34A-233B	CE	150	500	10,3	6,8

SERIE FUTURA							
E-1 Kg.	Polvo ABC	5A-21B	CE	80	360	2,2	1,21
E-2Kg.	Polvo ABC	8A-34B	CE	110	355	3,8	2,2
E-3Kg.	Polvo ABC	13A-89B	CE	110	460	5,2	3,3
E-6Kg.	Polvo ABC	27A-183B	CE	150	540	9,2	6,8
E-9Kg.	Polvo ABC	34A-233B	CE	190	610	13,6	13,1
E-12Kg.	Polvo ABC	43A-233B	CE	190	610	16,6	13,1
E-25Kg.	Polvo ABC	-	CE	250	1015	43,4	29
E-50Kg.	Polvo ABC	-	CE	300	1045	75,6	52
E-100Kg.	Polvo ABC	-	-	400	1020	115	94,5
E-6 Sprinklers	Polvo ABC	-	CE	207	480	11,14	8,3
E-9 Sprinklers	Polvo ABC	-	CE	267	474	15,4	12,85

SERIE STANDARD							
E-2Kg.	Polvo ABC	8A-34B	CE	110	355	3,8	2,2
E-3Kg.	Polvo ABC	13A-55B	CE	110	460	5,2	3,3
E-6Kg.	Polvo ABC	21A-144B	CE	150	540	9,2	6,8
E-9Kg.	Polvo ABC	34A-183B	CE	190	610	13,6	13,1

SERIE CO2 - STANDARD							
E-2Kg.	CO2	34B	CE	103,5	580	6	3
E-5Kg.	CO2	89B	CE	136	755	13,3	7,5
E-10Kg.	CO2	55B	CE	140	1325	29,9	14,7

SERIE CO2 - AMAGNÉTICOS							
E-2Kg.	CO2	34B	CE	117	510	4,85	3
E-5Kg.	CO2	89B	CE	152	670	11,10	7,5

SERIE AGUA + AFFF							
E-6 l.	Agua + AFFF	27A-233B	CE	150	540	9,2	6,8
E-9 l.	Agua + AFFF	13A-233B	CE	190	610	13,6	13,1

Todos los modelos son de presión permanente excepto el E-6 Kg. B.I. que es de presión auxiliar con botellín interior.
 Los extintores de polvo y CO2 y sus componentes están diseñados y verificados para rango de temperaturas de -20°C a +60°C.
 Presión de servicio a +20°C para extintores con indicador de presión: +17,5 bar.
 Presión de prueba hidráulica para extintores de polvo y espuma: 29 bar.
 Presión de prueba hidráulica para extintores de CO2: 250 bar.



Tecno Envases

Distribuidor Oficial:

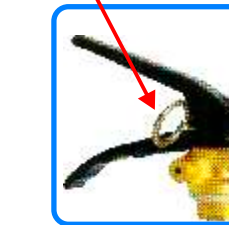
Departamento Comercial:
 Ctra. Aeropuerto de Torrejón, Km 1,6
 28806 ALCALA DE HENARES. Madrid (España)
 Tel.: (+34) 918878080 - Fax: (+34) 918878077

Fábrica:
 Ctra. Nacional 320 Cuenca-Albacete, km 5,5
 16003 CUENCA (España)
 Tel.: (+34) 969 232401 - Fax.: (+34) 969 232402

www.tecnoenvases.com

INNOVACIÓN

Pasador de acero inoxidable



- Modelo TE-L para modelos de 6,9 y 12 kg.
- Modelo TE-S para extintores de 1,2 y 3 kg.
- Certificación 97/23/CE
- Facilidad de mantenimiento

Manetas ergonómicas



Firme acoplamiento



Roscón de barra de acero

Estanqueidad garantizada válvula / junta / roscón

ALTAS EFICACIAS



EXTINTOR E-6P SERIE 2000
6 Kg. POLVO A B C

34 A 233B C

EXTINTOR E-6P Standard
6 Kg. POLVO A B C

21A 144B C

EXTINTOR E-6P FUTURA
6 Kg. POLVO A B C

27A 183B C

EXTINTOR E-6AG FUTURA
6 LITROS (AGUA + ADITIVO AFFF)

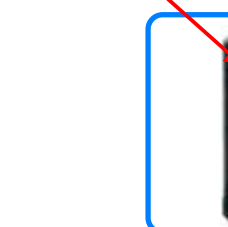
27A 233B

CALIDAD

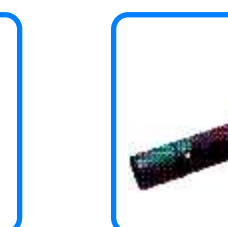
1ª capa: kataforesis

2ª capa: poliester sin plomo

Difusor diseño propio

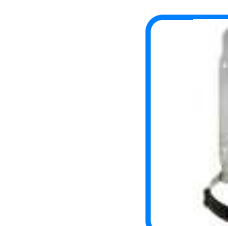


Envases Kataforesis



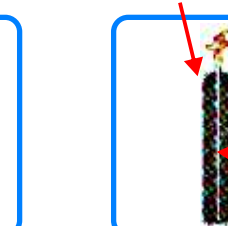
Manguera

Acero inoxidable



Soportes

Menor peso material: 34CrMo4



CO2

TRAZABILIDAD

Placa de Datos



FECHA DE FABRICACIÓN

FECHA DE RETIMBRADOS

Código de barras



Para la fabricación y comercialización de sus productos, **Tecno Envases, s.a.** dispone de las siguientes certificaciones:



AENOR
ISO 9001:2000
Gestión de la Calidad



AENOR (0099)
EN 3-7
Diseño, fabricación y ensayos de extintores portátiles



CE
Directiva de equipos a presión



ATISAE
EN1442
Diseño, fabricación y ensayos de botellas recargables GLP



TUV (0036)
DEPT 99/36/CE
Directiva de Equipos a Presión Transportables



IONET
The International Certification Network
Quality Management System
ISO 9001:2000



SERIE AGUA + AFFF

- Sin gestión de residuos.
- Evita entorpecer la visión y la respiración.
- No causa sensación de ahogo ni alarma.
- Más limpio que el polvo.
- Totalmente ecológico.



SERIE POLVO ABC

- Altas eficacias certificadas
- Portátiles de presión permanente
- Indicadores de presión tipo membrana.
- Roscón de barra de acero.
- Cajas individuales en todos los modelos



SERIE CO2

- Envases de menor peso.
- Tubo sonda de aluminio.
- Eficacias superiores al mínimo exigido.
- Mod. Amagnético que impide creación de campo magnético y electricidad estática.



COMPLEMENTOS y REPUESTOS

- Armarios de poliuretano para extintores.
- Armarios metálicos para extintores.
- Papeleras y areneros metálicos.
- Soportes de automoción cincados.
- Señales fotoluminiscentes.

